

Günstig unterwegs in Stadt und Land Salzburg

TARIFE

gültig ab 10.12.2017

2017/2018



FERIENKALENDER 2018

Calendar grid for 2018 showing months from December to November with color-coded days for public holidays and school holidays.

Die Salzburg Verkehr App

Advertisement for the Salzburg Verkehr App, showing a smartphone screen with the app interface and text: 'Jetzt KOSTENLOS downloaden für Android, Windows und iOS', 'MIT HANDY-TICKET', 'Offiziell: Appfahrt!', 'Einer für alle.'

FAHREN SIE GUT!

Mit Obus, Bus und Bahn. Für eine mobile Zukunft. In Stadt und Land Salzburg.

www.salzburg-verkehr.at



DIE TARIFE AUF EINEN BLICK

EINZELFAHRT

REGIONALVERKEHR

Table showing single fare prices for regional transport across different age groups (Vollpreis, Senior, Jugend, Minimum) for 21 zones.

KERNZONENZUSCHLAG

Table showing kernel zone surcharges for different fare types and zones.

KERNZONE SALZBURG

Table showing kernel zone Salzburg fare details for different age groups.

KERNZONE SPEZIELLE TICKETS

Table showing special ticket prices for kernel zone Salzburg.

JAHRESKARTE

DIE BEQUEMSTE UND PREISWERTESTE ART OBUS, BUS UND BAHN ZU FAHREN!

- Die Jahreskarte* bringt Ihnen nur Vorteile:
+ Förderung bereits berücksichtigt
+ Sie entscheiden zwischen übertragbarer und persönlicher Jahreskarte
+ Einmalzahlung oder Abbuchung in monatlichen Teilbeträgen

* Ausgenommen Nachtsbus, WESTbahn & DB



Alle Infos unter www.salzburg-verkehr.at

TAGESKARTEN

REGIONALVERKEHR

Table showing daily ticket prices for regional transport across different age groups.

KERNZONENZUSCHLAG

Table showing kernel zone surcharges for daily tickets.

KERNZONE SALZBURG

Table showing kernel zone Salzburg daily ticket prices.

KERNZONE SALZBURG online & mobil

Table showing online and mobile ticket prices for kernel zone Salzburg.

Table showing online and mobile ticket prices for kernel zone Salzburg.

edelweiß ticket

MIT DEM EDELWEISS-TICKET NUTZEN SIE ALLE OFFIS IN STADT UND LAND SALZBURG ZUM UNSCHLAGBAR GÜNSTIGEN PREIS!

- So flott waren Sie noch nie unterwegs:
+ Um nur 299,- Euro im Jahr*
+ Für alle Busse und Bahnen
+ In der Stadt und im ganzen Land Salzburg**
+ Für alle ab 63 Jahren

* Oder 25,- Euro im Monat

** Ausgenommen Nachtsbus & DB



Alle Infos unter www.salzburg-verkehr.at

ZEITKARTEN

REGIONALVERKEHR

Table showing time ticket prices for regional transport (weekly, monthly, annual).

KERNZONENZUSCHLAG

Table showing kernel zone surcharges for time tickets.

KERNZONE SALZBURG

Table showing kernel zone Salzburg time ticket prices.

KERNZONE SALZBURG STUDENTEN

Table showing student ticket prices for kernel zone Salzburg.

REGION SALZBURG

Table showing regional Salzburg student card prices.

KERNZONENZUSCHLAG

Table showing kernel zone surcharges for student cards.

KERNZONE SALZBURG

Table showing kernel zone Salzburg student card prices.



GRENZÜBERSCHREITENDER VERKEHR

DEUTSCHLAND

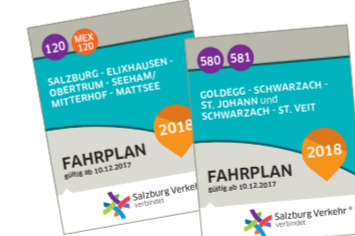
Einzelfahrten und Tageskarten von und nach Bayern erhalten Sie ab zwei Zonen zum innerösterreichischen Preis. Siehe Tabelle Regionalverkehr. Der Jugend-Preis wird für Fahrten nach Deutschland nicht ausgegeben.

Table showing cross-border fare prices to Germany across different age groups.

SUPER GÜNSTIG UNTERWEGS

Wählen Sie die Jahreskarte bis 15 Zonen zu den angegebenen Tarifen oder ab 16 Zonen das Salzburg Land Ticket um nur € 1.400,-! (€ 1.415,- im Abo)

Table showing example fares for Salzburg - Freilassing.



Unsere Printprodukte können Sie kostenlos unter www.salzburg-verkehr.at/fahrplan-bestellung bestellen

WEITERE INFORMATIONEN ZU FAHRPLÄNEN UND TARIFEN

- + Kundencenter SALZBURG VERKEHR
+ Web unter www.salzburg-verkehr.at
+ Service-Hotline +43 (0)662 632900

PARTNER IM SALZBURG VERKEHR:

- + Albus Salzburg Verkehrsbetrieb GmbH
+ Autobusbetrieb Marazcek GmbH
+ Bayerische Oberlandbahn GmbH (Meridian)
+ Berchtesgadener Land Bahn GmbH
+ Blaguss Alps GmbH | Vorderegger
+ Blaguss Reisen GmbH
+ DB RegionNetz Verkehrs GmbH
+ Fischwenger Reisen GmbH & Co. KG
+ Gasteiner Verkehrsbetriebe H. Lackner GmbH
+ Hogger GmbH
+ NEU Touristik
+ ÖBB Personenverkehr AG
+ ÖBB-Postbus GmbH
+ Obus, Salzburg AG
+ Pinzgauer Lokalbahn, Salzburg AG
+ Rettenbacher Reisen
+ RVO Regionalverkehr Oberbayern GmbH
+ Salzburger Lokalbahn, Salzburg AG
+ Schmid Busreisen
+ Schwab Reisen GmbH
+ Steiermärkische Landesbahnen
+ Tanzberger Reisen GmbH



Tirol

- KERNZONE SALZBURG
REGIONALZONE
REGIONALZONEN AUSSERHALB DES VERBUNDRAMES
GRENZÜBERSCHREITENDER VERKEHR (DEUTSCHLAND)

Deutschland



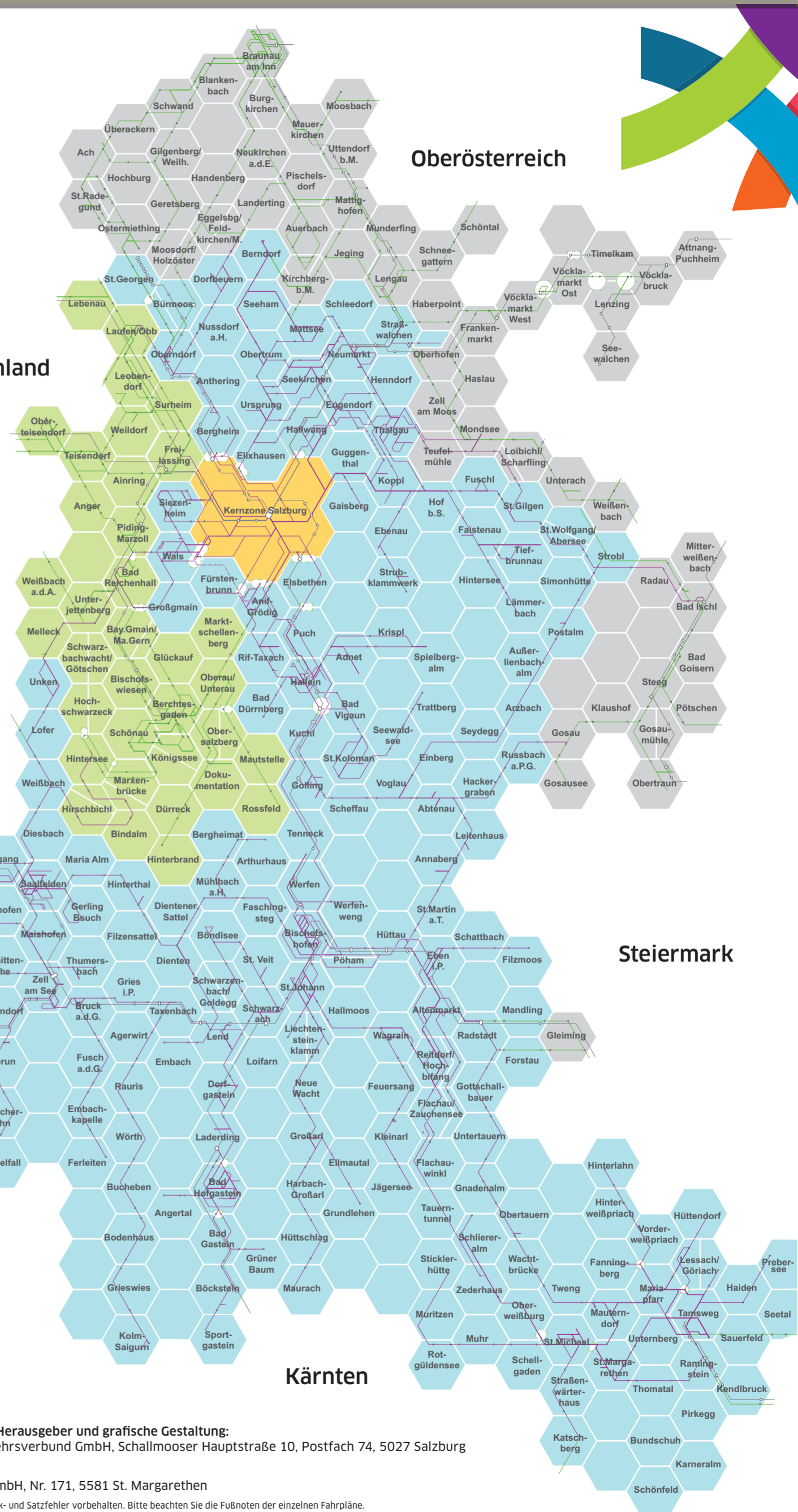
IMPRESSUM

Medieninhaber, Herausgeber und grafische Gestaltung: Salzburger Verkehrsverbund GmbH, Schallmooser Hauptstraße 10, Postfach 74, 5027 Salzburg
Druck: Samson Druck GmbH, Nr. 171, 5581 St. Margarethen
Änderungen sowie Druck- und Satzfehler vorbehalten. Bitte beachten Sie die Fußnoten der einzelnen Fahrpläne. Mögliche Änderungen entnehmen Sie den Fahrplänen an der Haltestelle. Für versäumte Anschlüsse wird keine Haftung übernommen. Es gelten die aktuellen Tarifbestimmungen für den Salzburger Verkehrsverbund, Stand: Dezember 2017
Service-Hotline +43 (0)662 632900

Oberösterreich

Steiermark

Kärnten



ALLGEMEINES

FAHRKARTEN KAUFEN

- + Direkt beim Buslenker
Im Obus nur Vollpreis und Minimum-Preis
- + An den Fahrkartenautomaten von Salzburg Verkehr und Salzburg AG im Stadtgebiet Salzburg
- + An den ÖBB-Fahrkartenautomaten und an den Bahnhöfen im Verbundraum
- + In den Kundencentern der Salzburg AG, ÖBB und Salzburg Verkehr
- + Bei den ZugbegleiterInnen der Salzburger-, Pinzgauer Lokalbahn, den Steiermärkischen Landesbahnen und des Meridian
- + In allen Berchtesgadener Landbahn (BLB)-Zügen zwischen Freilassing und Berchtesgaden direkt bei den ZugbegleiterInnen sowie in den BLB Kundencentern Freilassing und Berchtesgaden
- + Und den folgenden Apps:
Salzburg Verkehr, ÖBB und qando Salzburg

WIE ERRECHNET SICH DER FAHRPREIS?

Die Berechnung der Preise erfolgt automatisch durch die Salzburg Verkehr-Fahrplan- und Preisauskunft auf <http://fahrplan.salzburg-verkehr.at>. Geben Sie den Anfangs- und den Endpunkt der Fahrt ein und die Preisauskunft gibt Ihnen umgehend eine Übersicht der Preisangebote.

SCHWARZFAHREN

In Bussen und Zügen finden regelmäßig Fahrschneidkontrollen statt. Werden Sie ohne gültigen Fahrschein angetroffen, müssen Sie mit einem erhöhten Beförderungsentgelt von mindestens € 85,- zuzüglich Fahrpreis rechnen.

KARTEN

EINZELFAHRTEN

EINZELFAHRKARTE

Für eine Fahrt von der Einstiegs- bis zur Zielhaltestelle in vorwärts strebende Richtung. Umsteigen ist erlaubt, eine Fahrtunterbrechung nicht.

KURZSTRETCKE (KERNZONE)

Gilt nur für maximal zwei Haltestellenabstände – abhängig vom Verkehrsmittel – Umstieg oder Fahrtunterbrechungen sind nicht erlaubt. Kurzstreckenfahrkarten berechtigen bei den Verkehrsunternehmen Albus Salzburg Verkehrsbetrieb GmbH, Autobusbetrieb Maracek GmbH, Obus und Salzburger Lokalbahn zu einer einfachen Fahrt für zwei Haltestellenabstände. Bei allen anderen Verbundpartnern gilt ein Haltestellenabstand. Die Karten sind vergünstigt im Vorverkauf erhältlich.

EINZELFAHRT 09/17 (KERNZONE)

Einzelfahrt von 09:00 bis 17:00 Uhr in der Kernzone Salzburg – nur im Vorverkauf.

Öffiziell:

Wir transportieren circa 188.800 Personen pro Tag in Stadt und Land Salzburg mit dem öffentlichen Verkehr.



StudentCARD

FÜR STUDENTINNEN UND STUDENTEN MIT KNAPPEN BUDGET!

- + Gültig von 10.09.2017 – 09.02.2018 (WiSe) oder von 10.02.2018 – 09.07.2018 (SoSe)
- + Für alle Studentinnen und Studenten unter 26 Jahren (Stichtag 10. September 2017)
- + In der Stadt Salzburg* um nur € 125,- und in der Region* inkl. Kernzone maximal € 309,-

* Ausgenommen Nachtbus & DB



Alle Infos unter www.salzburg-verkehr.at

SUPER s'COOL-CARD

IM GANZEN BUNDESLAND SALZBURG MOBIL MIT OBUS, BUS UND BAHN!

Deine neue Freiheit:

- + Gültig von 01.09.2017 – 31.08.2018
- + Für Schüler & Lehrlinge unter 24 Jahren (Stichtag 01. September 2017)
- + Für das ganze Bundesland Salzburg*
- + Für Freizeit und Ausbildung

* Ausgenommen Nachtbus & DB



Alle Infos unter www.salzburg-verkehr.at

s'COOL-CARD SCHÜLER

JETZT ONLINE BEANTRAGEN!

Bequem und schnell:

- + Für Schüler unter 24 Jahren (Stichtag 01. September 2017)
- + Vom Wohnort zur Schule und zurück*
- + Der Selbstbehalt von € 19,60 kann mittels EPS oder Kreditkarte bezahlt werden

* Ausgenommen Nachtbus & DB



Alle Infos unter www.salzburg-verkehr.at

s'COOL-CARD LEHRLING

JETZT ONLINE BEANTRAGEN!

Bequem und schnell:

- + Für Lehrlinge unter 24 Jahren (Stichtag 01. September 2017)
- + Vom Wohnort zur Lehrstelle und zurück*
- + Der Selbstbehalt von € 19,60 kann mittels EPS oder Kreditkarte bezahlt werden

* Ausgenommen Nachtbus & DB



Alle Infos unter www.salzburg-verkehr.at

BESONDERHEITEN

ZONEN

ANZAHL DER ZONEN HÄNDISCH ERMITTELN

Als Basis für die Berechnung des Fahrpreises werden die befahrenen Zonen gezählt. Den Preis Ihrer Fahrkarte können Sie dann in der Preistabelle ablesen.

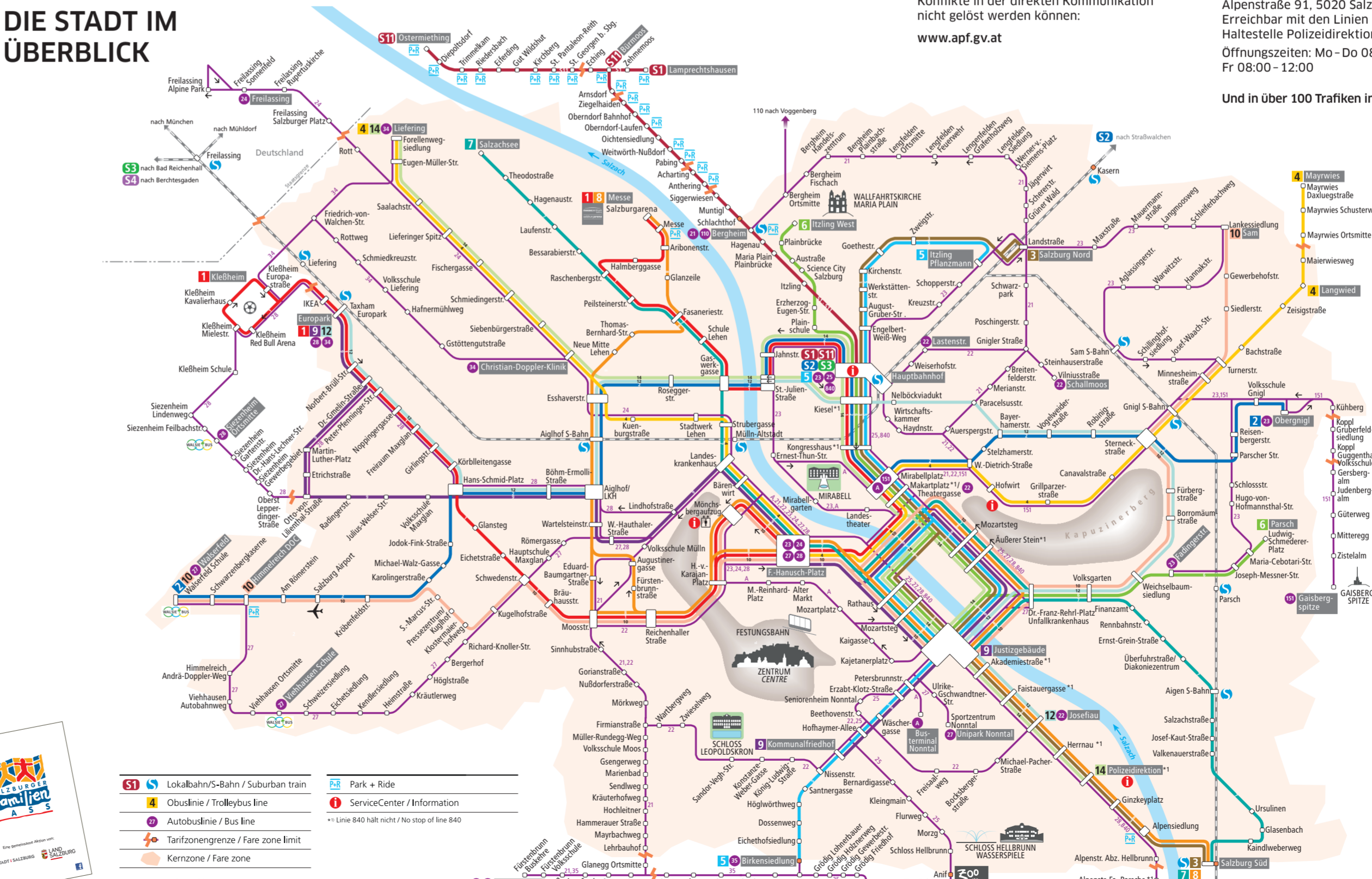
KERNZONE

Die Kernzone Salzburg stellt im Wesentlichen die Stadt Salzburg dar. Aufgrund ihrer Struktur, Ausdehnung und des umfangreichen Angebotes gelten hier gesonderte Preise.

KERNZONENZUSCHLAG

Bei Fahrten von der Region in die Kernzone Stadt Salzburg wird beim Umstieg auf innerstädtische Bus- und Bahnverbindungen ein Kernzonenzuschlag eingehoben. Sie bezahlen keinen Kernzonenzuschlag, wenn Sie mit den Regionalbussen maximal zur jeweiligen Endhaltestelle Salzburg Hauptbahnhof fahren. Bei Fahrten mit dem Obus Linie 4 gilt die Haltestelle Mirabellplatz als Grenzpunkt, bzw. bei den Buslinien 20, 21, 24, 28 und 151 gilt die Haltestelle Ferdinand-Hanusch-Platz als Grenzpunkt. Eine Weiterfahrt über diese Grenzpunkte macht den Kernzonenzuschlag notwendig. Bei Bahnfahrten ist ein Zuschlag dann nötig, wenn die Haltestelle Salzburg Hauptbahnhof als Zwischenhalt passiert wird.

DIE STADT IM ÜBERBLICK



Herausgeber: © Salzburg AG
Gestaltung und Grafik: © 2017, digitale Kartografie E. Ruppenthal GmbH, Karlsruhe
Stand: 25.07.2017 / gültig ab 10.12.2017 • Änderungen und Druckfehler vorbehalten

ZEITKARTEN

STUNDENKARTE (KERNZONE)

60 Minuten uneingeschränkt in der Kernzone Salzburg fahren.

TAGESKARTE (REGION)

Beliebig viele Fahrten an einem Tag, innerhalb der gelösten Zone(n). Gültig ab Entwertungszeitpunkt bzw. an dem aufgedruckten Datum bis 03:00 Uhr morgens des Folgetages.

24-STUNDENKARTE (KERNZONE)

24 Stunden lang ab Entwertung uneingeschränkt in der Kernzone Salzburg fahren. Die letzte Fahrt muss innerhalb von 24 Stunden abgeschlossen sein.

WOCHEKARTE

Sie bestimmen den ersten Geltungstag und fahren sieben Tage. Die Geltungsdauer endet am Folgetag des letzten Gültigkeitstages um 03:00 Uhr morgens.

MONATSKARTE

Die Monatskarte ist ab dem Tag der ersten Fahrt, also dem auf der Karte gedruckten Datum, einen Monat lang unbegrenzt innerhalb der gelösten Zone(n) gültig. Die Geltungsdauer endet am Folgetag des letzten Gültigkeitstages um 03:00 Uhr morgens.

JAHRESKARTE

Ein ganzes Jahr mit Bus und Bahn innerhalb der gewählten Zone(n) unbegrenzt mobil.

- + Wahlweise persönlich oder übertragbar
- + Flexible Bezahlungsmöglichkeiten
- + Einmalzahlung oder bequem im Abonnement mit Bankeinzug
- + Wählbarer Gültigkeitsbeginn
- + Jahreskarten können monatlich unter Rückerstattung der geleisteten Förderungen zurückgegeben werden.

SENIORENETZKARTE

Mit dem Edelweiß-Ticket nutzen Senioren ab 63 Jahren alle Offis in Stadt und Land Salzburg zum unschlagbar günstigen Preis!

- + Persönliche Fahrkarte
- + Flexible Bezahlungsmöglichkeiten
- + Einmalzahlung oder bequem im Abonnement mit Bankeinzug
- + Wählbarer Gültigkeitsbeginn
- + Mindestbindung 1 Jahr

ERMÄSSIGUNGEN

VORVERKAUF KERNZONE SALZBURG

Vorverkaufskarten sind in Kundencentern und Trafiken erhältlich. Einzelfahrtscheine sind bis zu € 0,70 und die 24-Stundenkarten bis zu € 1,90 günstiger. (Stand: 10. Dezember 2017)

SENIOR-PREIS

Gültig für SeniorInnen ab 63 Jahre mit einer gültigen ÖBB VORTEILSCARD/ÖSTERREICH-CARD Senior. Es gibt Einzel- und Tageskarten im gesamten Bundesland und angrenzendem Tarifgebiet sowie Einzelfahrkarten, Stundenkarten und 24-Stundenkarten für die Kernzone Salzburg. Kein Verkauf im Obus.

JUGEND-PREIS

Gültig für Jugendliche ab 15 bis 18 Jahre (bis einen Tag vor dem 19. Geburtstag). Es gibt Einzel- und Tageskarten im gesamten Bundesland sowie Einzelfahrkarten, Stundenkarten und 24-Stundenkarten für die Kernzone Salzburg. Kein Verkauf im Obus.

MINIMUM-PREIS UND FAMILIEN

Kinder: Ab 6 bis 14 Jahre (bis einen Tag vor dem 15. Geburtstag).
Familien: Gegen Vorlage eines gültigen Salzburger Familienpasses zahlen eingetragene Erwachsene den jeweiligen Minimum-Preis, eingetragene Kinder unter 15 Jahren fahren gratis. Dieses Angebot ist nicht mit anderen Fahrkarten kombinierbar.

MENSCHEN MIT BEHINDERUNG

Mit dem Behinderten- oder Schwerkriegsbeschädigtenausweis erhalten Personen ab 70% Einschränkung, Einzelfahrkarten, Tageskarten und Stundenkarte sowie 24-Stundenkarten zum Minimum-Preis. Eine Begleitperson und/oder ein Assistenzhund werden unentgeltlich befördert, wenn dies im Ausweis vermerkt ist oder wenn die Person einen Rollstuhl benötigt. Bei Blinden und Schwerkriegsbeschädigten wird eine Begleitperson kostenlos befördert.

Hinweis für grenzüberschreitenden Verkehr: Anerkennung der Freifahrtsberechtigung mit deutschem Schwerbehindertenausweis (+Wertmarke) bis zur letzten Bushaltestelle vor dem Grenzübergang nach Österreich, dann Minimum-Preis im Salzburger Verkehrsverbund, ausgenommen Linie 24. Für Bahnkunden gilt die Freifahrtsberechtigung bis Salzburg Hauptbahnhof.

TIERE

Hunde müssen kurz an der Leine gehalten werden und einen Maulkorb tragen. Fahrkarten sind zum Minimum-Preis zu lösen. Für Hunde können Wochen- und Monatskarten gekauft werden. Kleine, ungefährliche und in geeigneten Behältnissen untergebrachte Tiere sowie Assistenzhunde fahren gratis.

WEITERE FAHRKARTENAUSGABESTELLEN IM LAND SALZBURG:

ÖBB St. Johann im Pongau
Bahnhofstraße 11, 5600 St. Johann im Pongau
Tel. +43 (0)5 17 17

Öffnungszeiten: Mo-Fr 06:45 - 11:30 und 12:30 - 16:15 (Di nur bis 14:15), Sa 08:15 - 13:15, So und Feiertage 08:45 - 11:30 und 12:30 - 17:15

ÖBB Schwarzach-St. Veit
Bahnhofstraße 24, 5620 Schwarzach im Pongau
Tel. +43 (0)5 17 17

Öffnungszeiten: Mo-Fr 06:30 - 11:30 und 12:30 - 15:00

ÖBB Saalfelden
Bahnhofstraße 71, 5760 Saalfelden
Tel. +43 (0)5 17 17

Öffnungszeiten: Mo-Fr 07:00 - 12:30 und 13:30 - 17:30, Sa 08:45 - 14:15

ÖBB Hallein
Löwensternstraße 4, 5400 Hallein
Tel. +43 (0)5 17 17

Öffnungszeiten: Mo-Fr 06:20 - 11:15 und 12:15 - 15:30

ÖBB Zell am See
Bahnhofplatz 1, 5700 Zell am See
Tel. +43 (0)5 17 17

Öffnungszeiten: Mo-Sa 06:10 - 18:30, So und Feiertage 07:10 - 18:30

ÖBB Bischofshofen
Bahnhofstraße 16, 5500 Bischofshofen
Tel. +43 (0)5 17 17

Öffnungszeiten: Mo-Sa 06:40 - 18:15, So und Feiertage 10:15 - 13:30 und 14:00 - 19:15

ÖBB Bad Gastein
Bahnhofplatz 10, 5640 Bad Gastein
Tel. +43 (0)5 17 17

Öffnungszeiten: Mo-Fr 07:15 - 12:25 und 13:25 - 16:30, Sa, So und Feiertage 07:15 - 12:45

ÖBB-Postbus GmbH Zell am See
Brucker Bundesstraße 98, 5700 Zell am See
Tel. +43 (0)6542 5444-17

Öffnungszeiten: Mo-Fr 08:00 - 16:00

ÖBB-Postbus GmbH Ennspongau
Ransburggasse 191, 5542 Flachau
Tel. +43 (0)6457 32437-11

Öffnungszeiten: Mo-Do 08:00 - 13:00 und 13:30 - 16:00, Fr 08:00 - 12:00

ÖBB-Postbus GmbH St. Johann
Steggasse 3, 5600 St. Johann
Tel. +43 (0)6412 20000

Öffnungszeiten: Mo-Fr 08:00 - 15:30

ÖBB-Postbus GmbH Bad Hofgastein
Salzburger Straße 44, 5630 Bad Hofgastein
Tel. +43 (0)6432 6344

Öffnungszeiten: Mo-Do 08:00 - 16:00, Fr 08:00 - 12:30

ÖBB-Postbus GmbH Tamsweg
Zinsgasse 5, 5580 Tamsweg
Tel. +43 (0)6474 2213-14

Öffnungszeiten: Mo-Fr 07:45 - 16:00

ÖBB-Postbus GmbH Saalfelden
Mittergasse 26, 5760 Saalfelden
Tel. +43 (0)664 6243681

Öffnungszeiten: Mo-Fr 08:00 - 11:30

Kundencenter Mittersill
Wachtlenweg 3, 5730 Mittersill
Tel. +43 (0)6562 40600

Öffnungszeiten: Mo-Fr (wenn Schultag) 07:15 - 12:30 und 13:00 - 16:30; Juli/August: Mo-So und feiertags 08:15 - 12:30 und 13:00 - 16:30

ÜBERGANGSBESTIMMUNGEN

Im Voraus gekaufte Verbundfahrkarten sind nach Tarifanpassungen bis auf Widerruf weiterhin gültig. Ein Umtausch oder Aufpreis ist nicht nötig.

